

LA QUALITÉ AVANT TOUT



Les cartouches RWS® à balle Evolution® sont en vente dès aujourd'hui, conditionnées dans une toute nouvelle boîte pliante à tableau informatif rabattable. Celui-ci présente les principales informations sur les qualités des munitions de chasse et les caractéristiques balistiques dont on a souvent besoin à la chasse. Il vous suffit de le détacher pour le garder toujours sur vous.

Grâce à une prise en compte permanente de leurs exigences, RWS® est devenue la marque de cartouches à balles préférée des chasseurs. Nous vous remercions de la confiance que vous nous témoignez et vous accordons dès aujourd'hui une garantie de 10 ans sur les cartouches à balles RWS® Evolution®. Il vous suffit simplement de vous inscrire sur le site Internet suivant: www.rws-ammunition.com



Données balistiques

7 x 64 EVO 10,3 g / 159 gr		Longueur du canon 650 mm						
Distance de réglage (m)	(m)	0	50	100	150	200	250	300
Vitesse (m/s)	(m/s)	880	841	803	766	730	695	661
Énergie (J)	(J)	3988	3642	3321	3022	2744	2488	2250
⊕ 100 m (cm)	(cm)		-0,8	⊕	-3,0	-10,3	-22,1	-39,0
DRO* ⊕ 182 m (cm)	(cm)		1,2	4,0	2,9	-2,4	-12,2	-27,2

7 x 65R EVO 10,3 g / 159 gr		Longueur du canon 650 mm						
Distance de réglage (m)	(m)	0	50	100	150	200	250	300
Vitesse (m/s)	(m/s)	865	826	789	752	717	682	649
Énergie (J)	(J)	3853	3514	3206	2912	2648	2395	2169
⊕ 100 m (cm)	(cm)		-0,7	⊕	-3,2	-10,8	-23,2	-40,8
DRO* ⊕ 180 m (cm)	(cm)		1,3	4,0	2,8	-2,8	-13,2	-28,8

.300 Win. Mag. EVO 11,9 g / 184 gr		Longueur du canon 650 mm						
Distance de réglage (m)	(m)	0	50	100	150	200	250	300
Vitesse (m/s)	(m/s)	930	886	843	802	762	722	685
Énergie (J)	(J)	5146	4671	4228	3827	3455	3102	2792
⊕ 100 m (cm)	(cm)		-0,9	⊕	-2,5	-8,9	-19,4	-34,7
DRO* ⊕ 192 m (cm)	(cm)		1,0	4,0	3,4	-0,9	-9,5	-22,8

DRO = distance de réglage optimale

9,3 x 62 EVO 18,8 g / 291 gr		Longueur du canon 600 mm						
Distance de réglage (m)	(m)	0	50	100	150	200	250	300
Vitesse (m/s)	(m/s)	730	695	661	628	597	566	536
Énergie (J)	(J)	5009	4540	4107	3707	3350	3011	2701
⊕ 100 m (cm)	(cm)		0,0	⊕	-5,7	-17,6	-36,3	-62,8
DRO* ⊕ 152 m (cm)	(cm)		2,0	4,0	0,3	-9,6	-26,4	-50,8

9,3 x 74R EVO 18,8 g / 291 gr		Longueur du canon 600 mm						
Distance de réglage (m)	(m)	0	50	100	150	200	250	300
Vitesse (m/s)	(m/s)	700	666	633	601	570	540	511
Énergie (J)	(J)	4606	4169	3766	3395	3054	2741	2455
⊕ 100 m (cm)	(cm)		0,3	⊕	-6,4	-19,6	-40,4	-69,5
DRO* ⊕ 147 m (cm)	(cm)		2,3	4,0	-0,4	-11,6	-30,4	-57,6

D'autres calibres sont prévus.



WWW.RWS-AMMUNITION.COM



RUAG Ammotec - Fürth - Allemagne

frz



EVOLUTION



NOUVEAU



EVOLUTION® – UNE FUSION TOUTE EN FORCE!

Rapid X Tip®

Pour une expansion rapide et fiable de la balle, évite la déformation de la pointe en cas de chabrages répétés

Chemise à épaisseur de paroi croissante
Pour une déformation contrôlée de la balle

Chemise en tombac nickelé
Préserve le canon pour une balistique intérieure optimisée

Bord tranchant
Importante présence de poils coupés à l'impact

Noyau en plomb de dureté harmonisée
Favorise la déformation sans fragments

Gorge de sertissage
Pour une assise parfaite de la balle

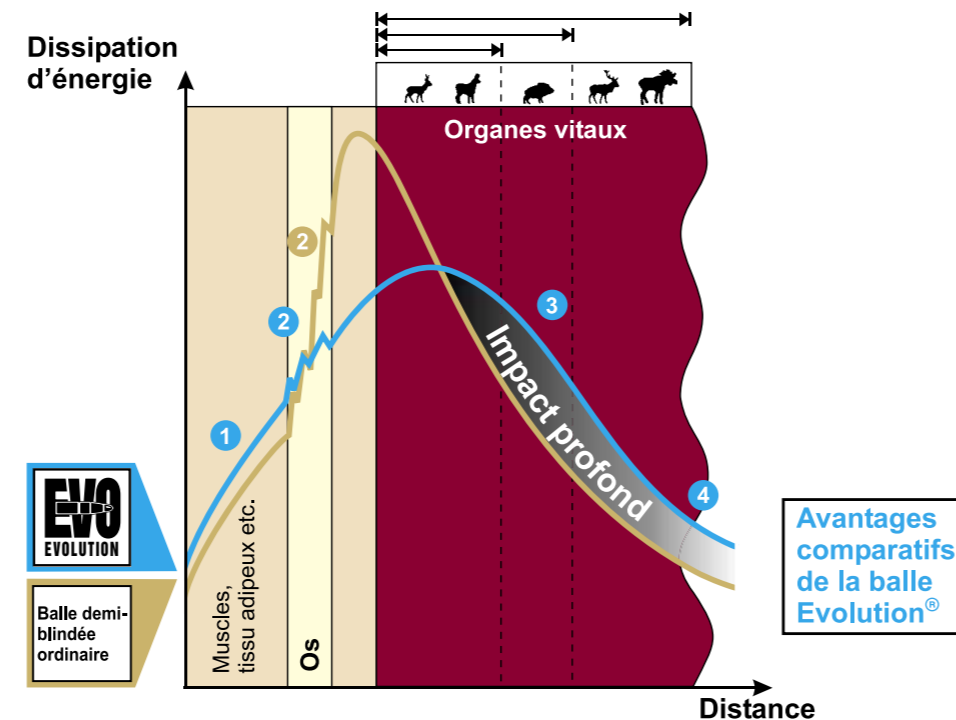
Noyau en plomb soudé à la chemise
Pour un poids résiduel proche de 100 %

POWER BONDING

Partie postérieure de la balle à calotte balistique

Pour une précision et une flexibilité excellentes dans le canon

Au terme de travaux de développement intensifs, RWS® présente avec la balle Evolution® une nouvelle génération de projectiles à déformation qui se caractérisent par de nombreux points forts en termes de construction. Une technologie de fusion ultra moderne, combinée au design novateur de la chemise, autorisent des performances impressionnantes à toutes les distances de tir courantes à la chasse.



- 1 Expansion rapide grâce au Rapid-X-Tip®
- 2 **Dissipation contrôlée de l'énergie:** la masse de la balle Evolution® reste stable
- 3 **Dissipation incontrôlée de l'énergie:** fragmentation de la balle demi-blindée
- 4 Excellente pénétration
- 5 Probabilité élevée de sortie de la balle

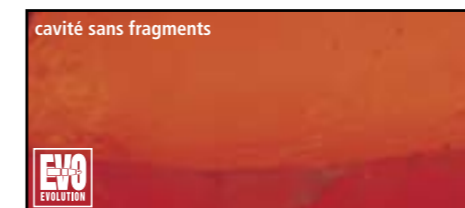
VUE D'ENSEMBLE DE VOS AVANTAGES

• Effet de pénétration impressionnant – même lorsque les os sont touchés !

A la chasse, les avantages comparatifs de la balle Evolution® sont particulièrement significatifs lorsque des os sont touchés, notamment pour les gibiers résistants: Lors de l'impact dans le gibier, la nouvelle Rapid-X-Tip® permet d'amorcer le processus de déformation en toute fiabilité. A l'impact, l'énergie dissipée par la balle Evolution® est suffisante pour amorcer l'effet de choc requis. Alors que les balles classiques demi-blindées se désagrègent lorsqu'elles frappent des os et conservent moins d'énergie résiduelle pour pénétrer en profondeur et permettre la sortie de la balle, le projectile Evolution® conserve presque intégralement sa masse. Ceci permet de garantir l'effet de pénétration désiré et une forte probabilité de sortie de la balle même si les os sont touchés (comparer le graphique ci-contre).

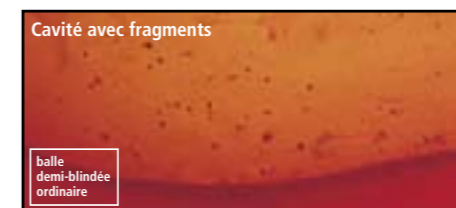
• Préservation de la venaison – poids résiduel de près de 100 % par fusion (Power Bonding)

Avec la balle Evolution®, la fragmentation est réduite au minimum. Grâce au procédé spécial de fusion du noyau de plomb avec la chemise en tombac (Power Bonding), la balle Evolution® conserve un poids résiduel de près de 100 %, gage d'une bonne préservation du gibier.



environ 99%

poids résiduel



environ 40%

poids résiduel

• Excellente précision

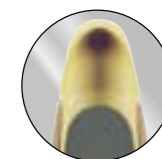
La balle Evolution® se caractérise par une très bonne précision naturelle. Celle-ci est due entre autres au nickelage de la chemise du projectile, qui minimise le frottement, ainsi qu'à la chemise aux qualités balistiques optimisées. Grâce à sa géométrie aérodynamique, la balle Evolution® permet par ailleurs une trajectoire tendue et garantit une grande énergie d'impact, même sur de grandes distances de tir.

• Préservation du canon

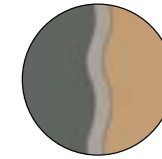
En raison de la construction rigide de leur chemise, de nombreuses munitions de chasse exercent des contraintes transversales élevées dans le canon. Dans le cas de la balle Evolution®, celles-ci sont amorties par la calotte flexible à l'arrière. Conjuguée au revêtement nickel, cette construction réduit au minimum les dépôts dans le canon (confère l'image de préservation du canon).

• Des possibilités d'application souples

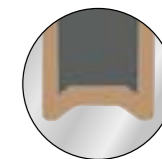
Indépendamment de la distance de tir et de la résistance du gibier, la balle Evolution® offre, grâce à sa conception, une déformation toujours fiable. Pour les gibiers de poids plus important, son formidable pouvoir de pénétration devient optimum.



Rapid X Tip®



POWER BONDING



CALOTTE BALISTIQUE



PRÉSERVATION DU CANON*

*) Vue détaillée de l'intérieur d'un canon rayé après 80 tirs avec balle Evolution® et avec balle demi-blindée ordinaire.